

1
Université Européenne
JEAN MONNET A.I.S.B.L.
Bruxelles – Belgique

Corso di formazione professionale
Tecnico di Posturometria

**ERRORI NELLA RILEVAZIONE E NELLA
VALUTAZIONE DEI PARAMETRI POSTURO-
STABILOMETRICI DI ORIGINE AMBIENTALE**

Relatore

Prof. Luciano Fonzi

Correlatore

Prof. Giovannino Rocchi

Candidato

Arturo Carducci

Italie, 2010

5. METODOLOGIA DI INDAGINE

*Innanzitutto sono stati individuati i punti di radiazione Gamma. A tale scopo ci siamo avvalsi della collaborazione del Fisico e ricercatore **Nicola Limardo di Novara**, il quale, con l'ausilio del geopotenzio- metro, ha individuato alcuni punti di massima radiazione. Fig.16*

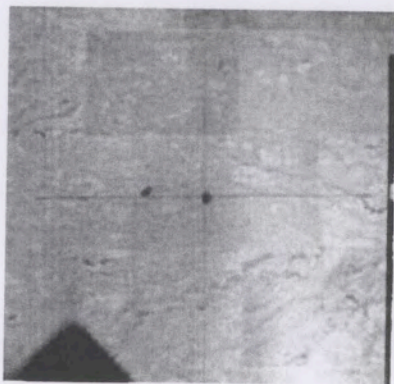


Fig.16 (Radiazione gamma da polonio 210).

Abbiamo poi posizionato su di un supporto stabile e rigido che permettesse di interporre tra la pedana e il punto radiante uno schermo di protezione specifico. Fig.17.

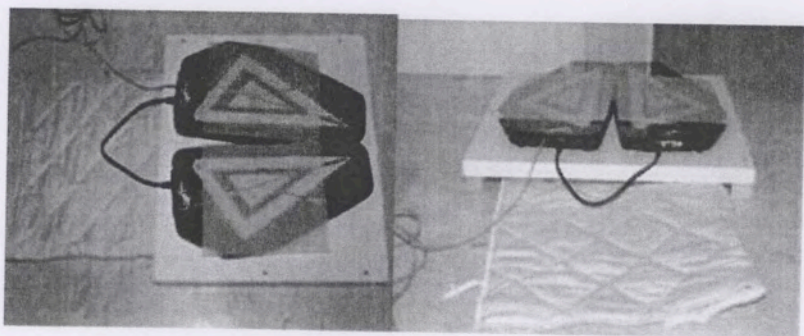


Fig.17

Il paziente è stato posizionato sulla pedana secondo le direttive Lizard. Gli esami sono stati eseguiti eliminando più differenze possibili: (occhi chiusi e denti non a contatto).

I pazienti sono stati selezionati seguendo alcune caratteristiche :

- 1. Di sesso sia maschile(38 pazienti), che femminile(62pazienti).*